

## الطبيب العام (جي بي)

الطبيب العام (جي بي) (GP) هو الطبيب الذي يُعنى بصحة كافة أفراد العائلة. هذا هو أهم شخص لكل ما يتعلق بصحتك في نيوزيلاند. إن كنت قلقاً على صحتك فإذهب لزيارة طبيبك العام (جي بي) أولاً.

يتواجد الأطباء العامون في المراكز الطبية في منطقة سكنك. وتجد كذلك في نفس المركز الممرضات المؤهلات و أشخاص محترفين للخدمات الصحية الأخرى. ستجد مركز طبي بالقرب من منطقة سكنك.



الأطباء العامون هم الذين يساعدوك في إيجاد الأطباء الإخصائيين من خلال الإحالة الى المستشفيات، أو الإحالة الى الممرضات الممارسات (كوميونيتي نيرس) أو الى خدمات صحية أخرى.



إن كان بحوزتك بطاقة الخدمات الاجتماعية (كوميونيتي سرفسز كارد) أو كنت مسجلاً مع طبيب عام GP أو مع هيئة تهتم بالخدمات الصحية الأساسية والتي تسمى بـ (برايمري هيلث سرفسز) PHO ستكون أجور الزيارة أخص، إطلب من موظفة الإستقبال في عيادة الطبيب العام أن تقوم بعمل هذه الإجراءات. الأطفال الذين أعمارهم أقل من 6 سنوات يعالجون مجاناً أو بأجور مخفضة جداً. يجب أن تُسجل أسمك مع طبيب عام GP بأسرع وقت ممكن وقبل أن تمرض لكي تحصل على عناية باجور مخفضة.

سَمّ الظرف الذي فيه الملاحظات الطبية من مركز مانجيري الى الطبيب العام GP في أول زيارة له .



## المستشفى

توجد مستشفيات في كافة المدن الرئيسية في نيوزيلاند.

إن كنت مواطناً نيوزيلندياً أو مقيماً دائماً فكل علاجك في المستشفيات مجاناً.



إن كنت بحاجة الى طبيب إخصائي في نيوزيلاند فسيقوم الطبيب العام بترتيب ذلك لك. قد تكون هناك فترة إنتظار أحياناً ما عدا في الحالات الطارئة .



تُقدم المستشفيات العامة خدمات عديدة تشمل:

ترتيب مواعيد زيارات الفحص الطبي و العمليات الجراحية

العناية بالأشخاص المُسنين

العناية بالصحة العقلية

الخدمات الاجتماعية (كوميونيتي سرفسز) (مثل ممرضات المنطقة - ديستركت نيرسز)

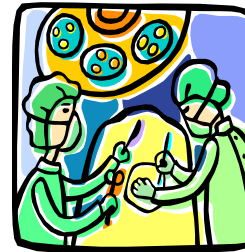
الأشعة و السكان X-rays and Scans

العناية أثناء الولادة و الأمومة

خدمات الطوارئ

إن المستشفيات العامة لا تُوفر كافة الخدمات و قد تحتاج الى خدمات خاصة - إن ذلك سيكون بضمن.

سيشرح لك طبيبك العام هذا الموضوع.



## الحالات الطارئة

مرض طارئ و لكنه ليس خطر

إن مَرَضَتْ فجأة و الحالة ليست خطيرة مثل جرح صغير أو زكام و سعال فإتصل هاتفياً بطبيب العائلة GP

و إن كانت العيادة مغلقة فراجع عيادة الطوارئ و الطب الخاصة (أكسيدنت أند ميدكال كلينك) - إن هذه ليست مجاناً.

إن كنت مريضاً جداً

جرح كبير

الم

تعرضت لحادث



فقد تحتاج لمراجعة شعبة الطوارئ ، وإن كنت غير متأكداً من خطورة الحالة فإتصل هاتفياً بطبيبك العام GP أو

إحصل على إستشارة صحية من هاتف الخدمات الصحية (هيلث لاين رقم هاتف 0800 611 116)

## شعبة الطوارئ



إن كانت الحالة طارئة

في حالة ألم شديد أو كسر في العظام

تعرضت لنوبة قلبية

شخص غائب عن الوعي

شخص تنفسه غير طبيعي

111

Emergency Only

إتصل هاتفياً برقم 111 و إطلب سيارة إسعاف لنقلك الى المستشفى.

## خدمات صحية أخرى

**الكيميائي/ الصيدلي** - قد يعطيك الطبيب إستمارة لبعض الأدوية و تسمى هذه وصفة طبية (برسكريشن) (prescription).  
إذهب الى أية صيدلية. سيشرح لك الصيدلي متى و كيف تستعمل الدواء.



**الأجور** - ستكون هناك كلفة لوصفك الطبية. إن كان بحوزتك بطاقة الخدمات الاجتماعية (كوميونيتي سرفسز كارد) أو إن أعطاك طبيبك العام وصفة طبية فقد يكون ذلك أرخص لك. للأطفال الذين هم أقل من 6 سنوات تكون وصفتهم الطبية أرخص أو مجاناً.

**طبيب الأسنان** - يكون علاج أسنان الأطفال الذين هم دون الـ 18 سنة من العمر ويذهبون الى المدرسة أو ليس لديهم دخل مجاناً. يجب على هؤلاء الأطفال أن يسجلوا أسمائهم لدى الممرضة المسؤولة عن خدمات الأسنان في المدرسة. إستفسر عن هذا الموضوع من المدرسة.



علاج الأسنان للكبار ليس مجاناً و لكن حيازة بطاقة الخدمات الاجتماعية (كوميونيتي سرفسز كارد) قد تجعل الكلفة أقل. تأكد من ذلك من طبيب الأسنان المعالج.



### الأمومة

يمكنك إختيار مكان الولادة لطفلك و من يعتني بك خلال فترة الحمل. تقوم القابلة في أكثر الأحيان و قسم من الأطباء بالإعتناء بالأم قبل و بعد الولادة. و توجد خدمات للأمومة في المستشفيات أيضاً. بعض الفحوصات قد تكون بثمن. تقوم ممرضة البلنكيت Plunket بالمساعدة بعد الولادة مجاناً و كذلك كل العناية بالمستشفيات.



### العيون و الأذان

إن خدمات فحص البصر ليست مجاناً. سيتم فحص البصر و السمع للأطفال الصغار في المدرسة.

## المساعدة في اللغة

يوجد مترجمين مدربين في كافة المستشفيات مجاناً. من الضروري أن تخبر الشخص الذي يعمل لك موعد في المستشفى عن حاجتك لمترجم لكي يتم ترتيب ذلك.

إخبر طبيبك العام GP عن حاجتك لمترجم أثناء عمل موعد الزيارة.

## هل لديك سؤال؟



إتصل بهاتف الخدمات الصحية  
نصائح صحية مجانية 24 ساعة  
هيلث لاين رقم 0800 611 116

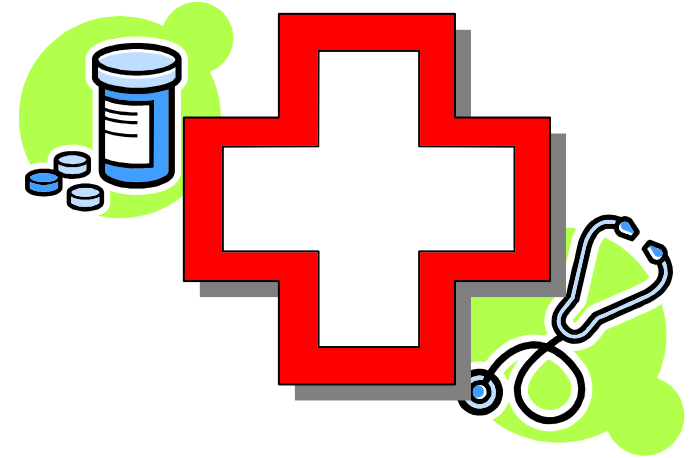
 **refugee health**  
www.refugeehealth.govt.nz

a website for refugee health information

النصائح في هذه الورقة هي للمقيمين الدائمين والمواطنين في نيوزيلاند فقط و معلوماتها صحيحة في تاريخ نشرها.

## مركز مانجيري لإعادة تأهيل اللاجئين خدمات صحة اللاجئين

## النظام الصحي في نيوزيلاند



**Auckland Regional Public Health Service**  
Rātonga Hauora ā Iwi o Tamaki Makaurau



Working with the people of Auckland, Counties Manukau and Waitemata